

CATÁLOGO DO ITEM IMPORTADO

Pleito de Inclusão de Ex-Tarifário

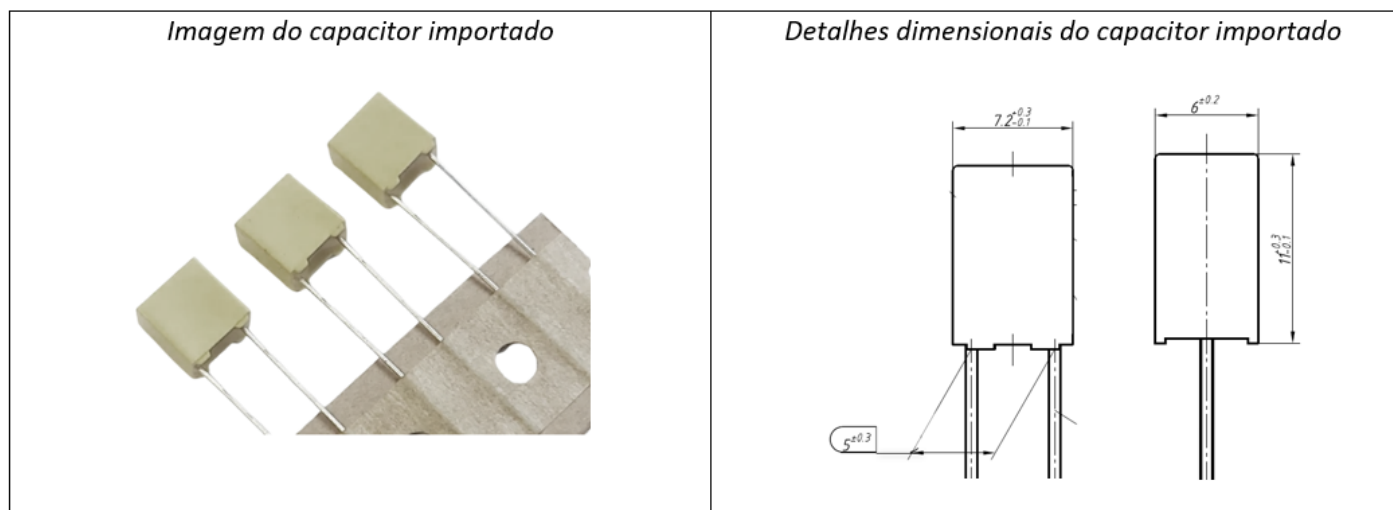
Número de Controle SDIC	NCM	Sugestão de descrição do ex-Tarifário
D149-22I	8532.25.90	Capacitor; contendo camadas múltiplas de plástico poliéster; com capacitância de 1 micro farad com tolerância de mais ou menos 20 por cento, com encapsulamento retangular nas dimensões de 11 mm de altura, 7,2 mm de largura e 6 mm de espessura; para fabricação de motores elétricos do mecanismo limpador de para-brisas; com função de filtrar picos de tensão gerados durante o funcionamento do motor; com aplicação em automóveis.

1. Especificações técnicas detalhadas da autopeça

(características quantitativas e qualitativas, por exemplo: dimensões, materiais de fabricação, especificações de trabalho/funcionamento [torque, potência, resistência, tensão, corrente, dureza, vazão, condutibilidade, temperatura etc.], características de hardware, software, características físicas, dentre outras inerentes a cada produto):

Capacitância de 1 micro farad com tolerância de mais ou menos 20 por cento, com encapsulamento retangular nas dimensões de 11 mm de altura, 7,2 mm de largura e 6 mm de espessura

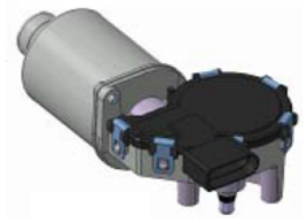
2. Imagens da autopeça importada e/ou desenho esquemático (obrigatório conter as principais dimensões em milímetros):



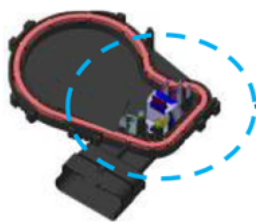
3. Aplicação do item importado (em qual produto fabricado pela empresa pleiteante o item importado será incorporado).

Aplicado em: motores elétricos do mecanismo limpador de para-brisas

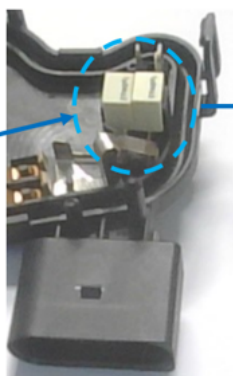
Motor elétrico para aplicação em mecanismo de limpeza de para-brisa de veículos



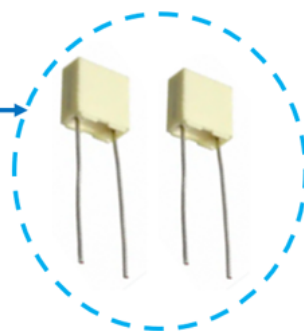
Tampa do motor elétrico



Detalhe da Tampa do motor elétrico



Par de capacitores montados na tampa para filtro de pico de tensão na aplicação final



4. Função do item importado no produto fabricado pela empresa pleiteante do ex-tarifário:

Filtrar picos de tensão gerados durante o funcionamento do motor

Veículos(s): automóveis